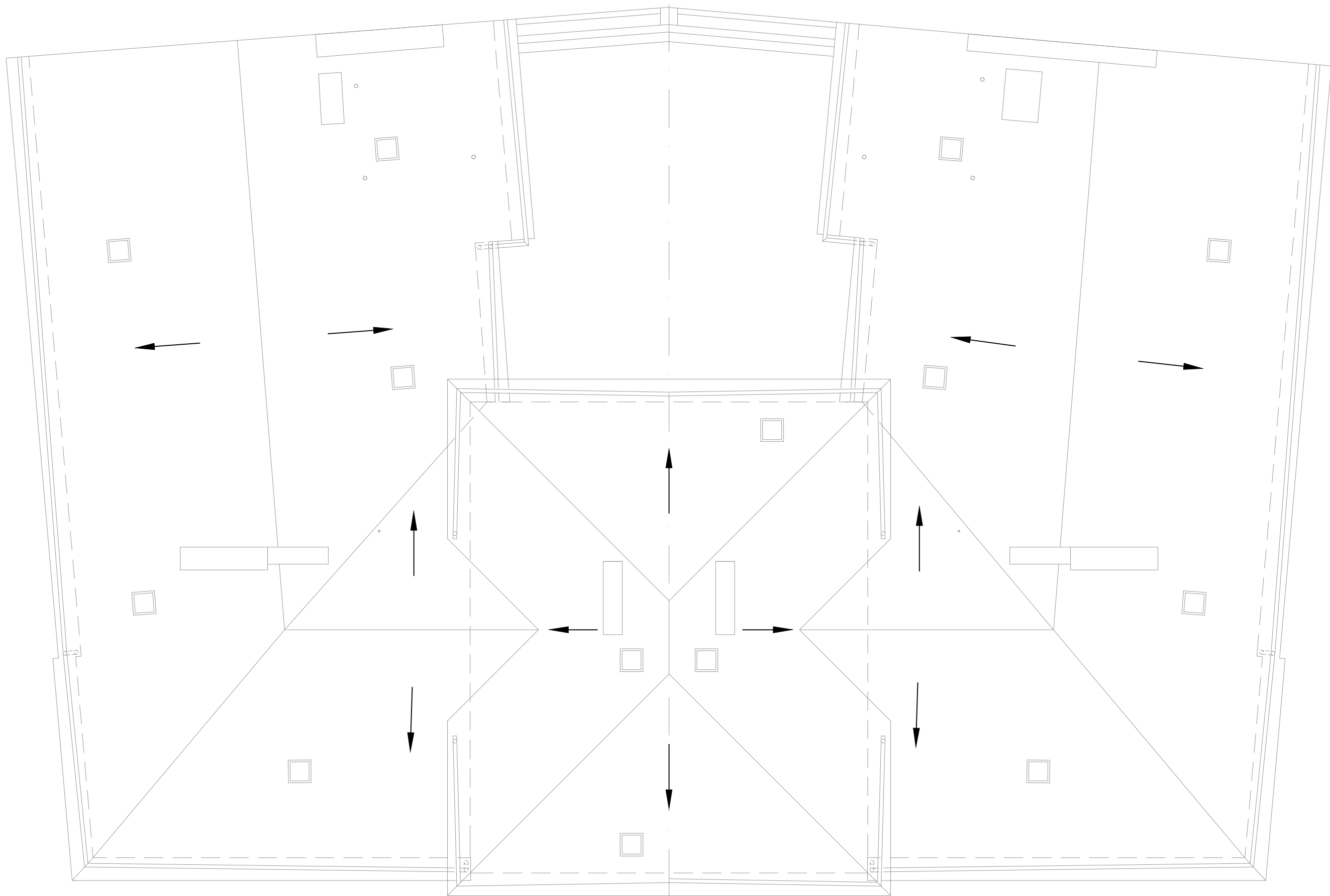
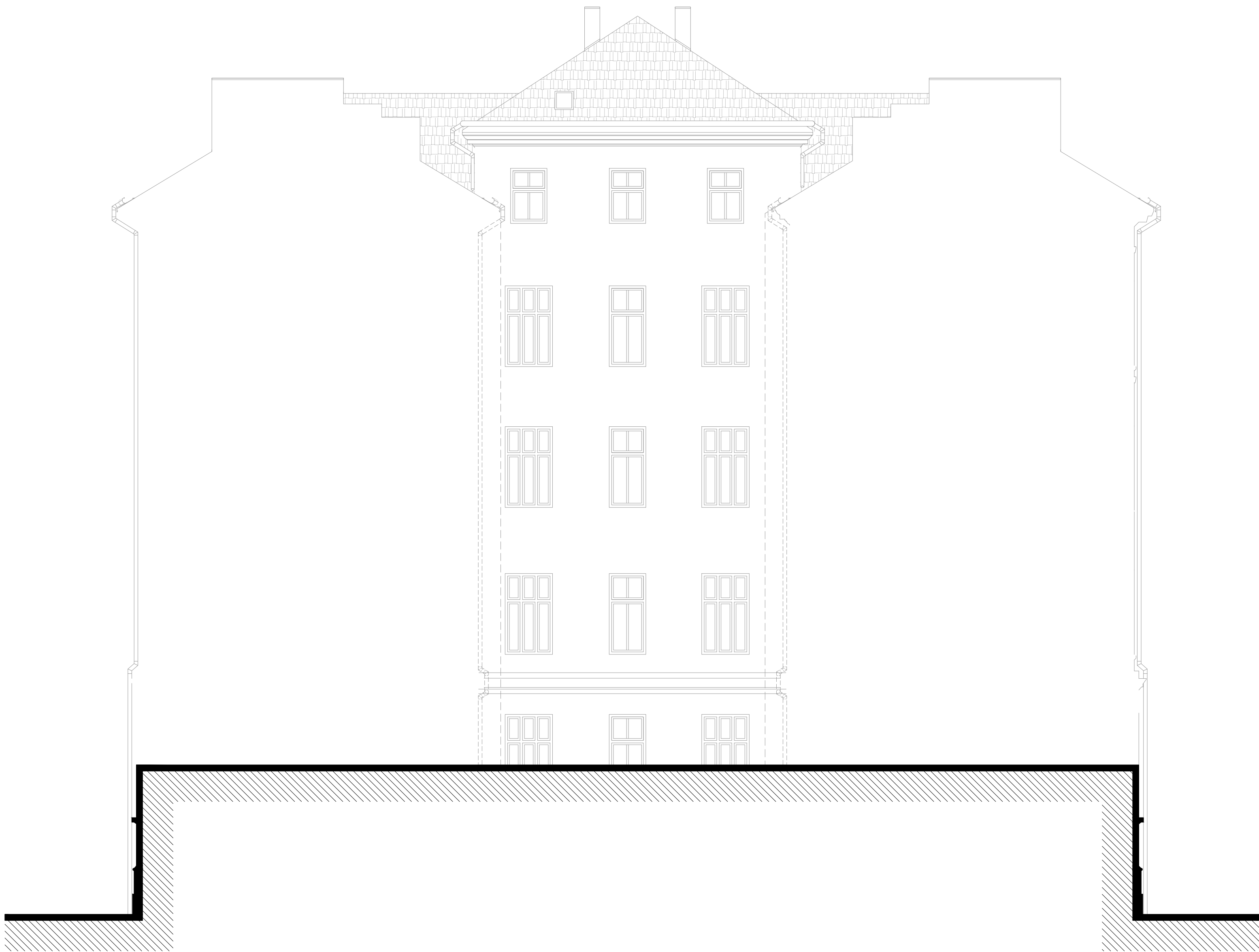


PŮDORYS STŘECHY | STÁVAJÍCÍ STAV



POHLED VÝCHODNÍ ŠTÍTOVÝ | STÁVAJÍCÍ STAV



L. BENEDA, stavební a projekční kancelář			
VED. PROJ.: L. BENEDA	ODP. PROJ.: L. BENEDA	VYPRACOVAL: F. KUFRER	LUBOŠ BENEDA ČIŽICKÁ 279, 332 09 STĚNOVICE IČ: 13882589, DIČ: CZ6807271008 PROVOZOVNA: CERNICKÁ 9 A 11 301 36 PLZEN
OBEC: PLZEN		STAVEBNÍ ÚŘAD: UMO 3	
INVESTOR: KRAJSKÉ CENTRUM VZDĚLÁNÍ A JAZYKOVÁ ŠKOLA S PŘÁVEM STÁTNÍ JAZYKOVÉ ZKOUŠKY, SADY 5. KVĚTNA 42, 301 00 PLZEN		RAZÍTKO: DATUM: 02.23	
ZATEPLENÍ ŠTÍTŮ A VNITROBLOKOVÉ FASÁDY, VÝMĚNA VÝPLNÍ OTVORŮ SADY 5. KVĚTNA 85/42, PLZEN		STUPEŇ: PROJEKT	
D. DOKUMENTACE OBJEKTŮ A TECHNICKÝCH A TECHNOLOGICKÝCH ZÁŘÍZENÍ D.1.1) ARCHITEKTONICKO – STAVEBNÍ ŘEŠENÍ D.1.2) STAVEBNÍ KONSTRUKČNÍ ŘEŠENÍ		FORMÁT: BxA4	
PŮDORYSY STŘECHY A POHLED VÝCHODNÍ ŠTÍTOVÝ   STÁVAJÍCÍ STAV		MĚŘÍTKO: ČÍSLO VÝKRESU:	
		1:100	
		D.1.1-2. 06.	